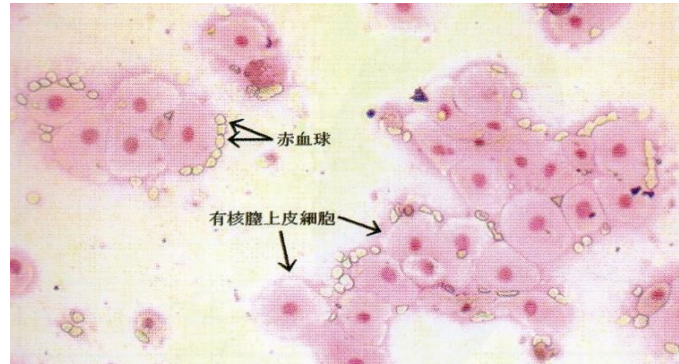


理解度確認テスト・生殖・繁殖

氏 名 _____

問1. 写真は雌犬の膣垢(スメア)像である。発情周期として正しいのはどれか。

- ① 発情前期
- ② 発情期
- ③ 発情休止期
- ④ 無発情期(非発情期)
- ⑤ 妊娠期



問2. 雌犬の発情徴候として通常見られないのはどれか

- ① 外陰部からの出血
- ② 外陰部腫大
- ③ 落ち着きがない
- ④ 排尿回数の増加
- ⑤ 乳腺の腫大

問3. 黄体から分泌される主要なステロイドホルモンを1つ選びなさい。

- ① エストロゲン
- ② インヒビン
- ③ テストステロン
- ④ プロゲステロン
- ⑤ コルチゾール

問4. 雄の副生殖器に関する記述として、正しいものを1つ選びなさい。

- ① 犬の副生殖腺は精囊腺、前立腺、尿道球腺である。
- ② 猫の副生殖腺は前立腺である。
- ③ 副生殖腺では、精漿が分泌される。
- ④ 猫の前立腺は加齢に伴って肥大する。
- ⑤ 犬の陰茎には陰茎骨がない。

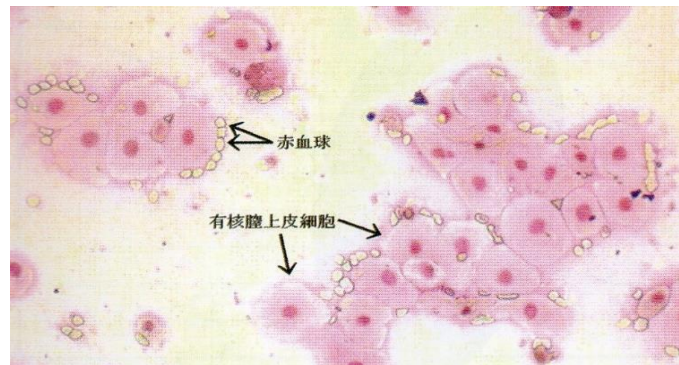
問5. 犬の子宮蓄膿症時にみられる所見の組合せとして最も適切なものはどれか。

- a: 白血球数の増加
 - b: 多飲多尿
 - c: 食欲亢進
 - d: 呼吸困難
 - e: 後肢の負重困難
- ① a、b ② a、c ③ b、c ④ b、d ⑤ d、e

理解度確認テスト・生殖・繁殖 正答

問1. 写真は雌犬の膣垢(スメア)像である。発情周期として正しいのはどれか。

- ① 発情前期
- ② 発情期
- ③ 発情休止期
- ④ 無発情期(非発情期)
- ⑤ 妊娠期



問2. 雌犬の発情徴候として通常見られないのはどれか

- ① 外陰部からの出血
- ② 外陰部腫大
- ③ 落ち着きがない
- ④ 排尿回数の増加
- ⑤ 乳腺の腫大

問3. 黄体から分泌される主要なステロイドホルモンを1つ選びなさい。

- ① エストロジェン
- ② インヒビン
- ③ テストステロン
- ④ プロゲステロン
- ⑤ コルチゾール

問4. 雄の副生殖器に関する記述として、正しいものを1つ選びなさい。

- ① 犬の副生殖腺は精囊腺、前立腺、尿道球腺である。
- ② 猫の副生殖腺は前立腺である。
- ③ 副生殖腺では、精漿が分泌される。
- ④ 猫の前立腺は加齢に伴って肥大する。
- ⑤ 犬の陰茎には陰茎骨がない。

問5. 犬の子宮蓄膿症時にみられる所見の組合せとして最も適切なのはどれか。

- a: 白血球数の増加
 - b: 多飲多尿
 - c: 食欲亢進
 - d: 呼吸困難
 - e: 後肢の負重困難
- ① a、b ② a、c ③ b、c ④ b、d ⑤ d、e