

## 理解度確認テスト・口腔関連 I

氏 名 \_\_\_\_\_

問1. 犬の永久歯の歯式と正しいのはどれか。

- ① I 0/4 C 0/0 P 3/3 M 3/3
- ② I 1/1 C 0/0 P 0/0 M 3/3
- ③ I 2/1 C 0/0 P 3/2 M 3/3
- ④ I 3/3 C 1/1 P 4/4 M 2/3
- ⑤ I 3/3 C 1/1 P 3/2 M 1/1

問2. 歯の最外層を構成する組織はどれか。

- ① 歯根膜
- ② 歯槽骨
- ③ エナメル質
- ④ セメント質
- ⑤ 歯肉

問3. 犬のプラークについて正しいのはどれか。

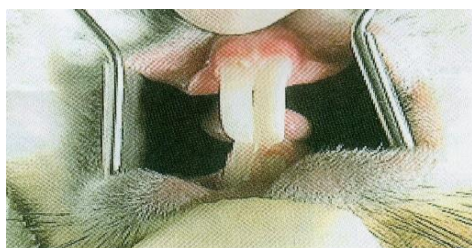
- ① 歯周炎の最も重要な因子である。
- ② 食物の残渣からなる。
- ③ 歯ブラシでは除去できない。
- ④ う歯(虫歯)の主な原因である。
- ⑤ 歯石が変化したものである。

問4. 全ての歯が常生歯という生涯伸び続ける歯を持つ動物を全て選びなさい。

- ① フェレット
- ② ウサギ
- ③ シマリス
- ④ モルモット
- ⑤ チンチラ

問5. 写真に示すウサギの歯科疾患として正しいのはどれか。

- ① 乳歯遺残
- ② 歯石
- ③ う歯(虫歯)
- ④ 根尖膿瘍
- ⑤ 不正咬合



## 理解度確認テスト・口腔関連 I 正答

問1. 犬の永久歯の歯式として正しいのはどれか。

- ① I 0/4 C 0/0 P 3/3 M 3/3
- ② I 1/1 C 0/0 P 0/0 M 3/3
- ③ I 2/1 C 0/0 P 3/2 M 3/3
- ④ I 3/3 C 1/1 P 4/4 M 2/3
- ⑤ I 3/3 C 1/1 P 3/2 M 1/1

問2. 歯の最外層を構成する組織はどれか。

- ① 歯根膜
- ② 歯槽骨
- ③ エナメル質
- ④ セメント質
- ⑤ 歯肉

問3. 犬のプラークについて正しいのはどれか。

- ① 歯周炎の最も重要な因子である。
- ② 食物の残渣からなる。
- ③ 歯ブラシでは除去できない。
- ④ う歯(虫歯)の主な原因である。
- ⑤ 歯石が変化したものである。

問4. 全ての歯が常生歯という生涯伸び続ける歯を持つ動物を全て選びなさい。

- ① フェレット
- ② ウサギ
- ③ シマリス
- ④ モルモット
- ⑤ チンチラ

問5. 写真に示すウサギの歯科疾患として正しいのはどれか

- ① 乳歯遺残
- ② 歯石
- ③ う歯(虫歯)
- ④ 根尖膿瘍
- ⑤ 不正咬合

