

理解度確認テスト・皮膚 I

氏 名 _____

問題1. 皮膚の構造についての説明で、正しいのはどれか。

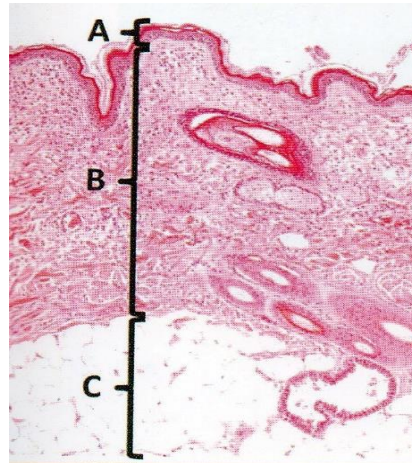
- ① 背側部、臀部の皮膚は腋窩、鼠径部に比べて薄い。
- ② 真皮層との境にある最深部から基底層、有棘層、顆粒層、角質層の4層に分かれている。
- ③ 皮下脂肪は、真皮層と表皮との間に位置している。
- ④ 顆粒層の細胞は角化細胞は死を迎えて角質になる。
- ⑤ ターンオーバー時間は、犬や猫では120日である。

問題2. 皮膚の構造についての説明で、正しいのはどれか。

- ① 真皮に存在する線維は細胞マトリックスともよばれている。
- ② 膠原繊維は真皮の約10%である。
- ③ 膠原繊維のほとんどはII型コラーゲンである。
- ④ 膠原繊維は真皮に柔軟性を与えている。
- ⑤ 皮下組織とは表皮と真皮との間に挟まれた部位を指す。

問題3. 写真は犬の組織像である。A,B,Cの組織名として正しい組合せはどれか。

- ① A:皮下組織, B:表皮, C:真皮
- ② A:表皮, B:皮下組織, C:真皮
- ③ A:表皮, B:真皮, C:皮下組織
- ④ A:真皮, B:皮下組織, C:表皮
- ⑤ A:真皮, B:表皮, C:皮下組織



理解度確認テスト・皮膚 I 正答

問題1. 皮膚の構造についての説明で、正しいのはどれか。

- ① 背側部、臀部の皮膚は腋窩、鼠径部に比べて薄い。
- ② 真皮層との境にある最深部から基底層、有棘層、顆粒層、角質層の4層に分かれている。
- ③ 皮下脂肪は、真皮層と表皮との間に位置している。
- ④ 顆粒層の細胞は角化細胞は死を迎えて角質になる。
- ⑤ ターンオーバー時間は、犬や猫では120日である。

問題2. 皮膚の構造についての説明で、正しいのはどれか。

- ① 真皮に存在する線維は細胞マトリックスともよばれている。
- ② 膠原繊維は真皮の約10%である。
- ③ 膠原繊維のほとんどはII型コラーゲンである。
- ④ 膠原繊維は真皮に柔軟性を与えている。
- ⑤ 皮下組織とは表皮と真皮との間に挟まれた部位を指す。

問題3. 写真は犬の組織像である。A,B,Cの組織名として正しい組合せはどれか。

- ① A:皮下組織, B:表皮, C:真皮
- ② A:表皮, B:皮下組織, C:真皮
- ③ A:表皮, B:真皮, C:皮下組織
- ④ A:真皮, B:皮下組織, C:表皮
- ⑤ A:真皮, B:表皮, C:皮下組織

